

إمضاء المراقبين	

--	--	--	--	--	--

عدد الترسيم :

--

الاسم : اللقب :

.....

المدرسة الأصلية :

.....

>8

--

الجزء الأول : (12 نقطة)

التمرين الأول : (4 نقاط)

عين الإجابة الصحيحة بالنسبة إلى كل مسألة من المسائل الأربع التالية و ذلك بوضع العلامة (X) في الخانة المناسبة.

(1) تتفكك الدهنيات داخل الأنبوب الهضمي بمفعول أنزيمات :

- أ- اللعاب.
- ب- الصفراء.
- ج- العصارة المعدية.
- د- العصارة المعثكلة و العصارة المعوية.

(2) تُساهم الصفيحات الدموية في :

- أ- وقف النزف و مقاومة الالتهاب.
- ب- نقل الهرمونات إلى خلايا الجسم.
- ج- نقل المغذيات الخلوية إلى خلايا الجسم.
- د- نقل الغازات التنفسية بين الرئتين و الأعضاء.

(3) تمثل الأنايب البولية :

- أ- وحدة تركيبية للكلية.
- ب- وحدة وظيفية للكلية.
- ج- عناصر بنيوية أساسية في تكون البول النهائي.
- د- عناصر بنيوية أساسية في تكون البول الأولي.

(4) تُنضج الأمشاج الذكرية في مستوى :

- أ- البربخين.
- ب- الخصيتين.
- ج- القناتين المنويتين.
- د- الحويصلتين المنويتين.

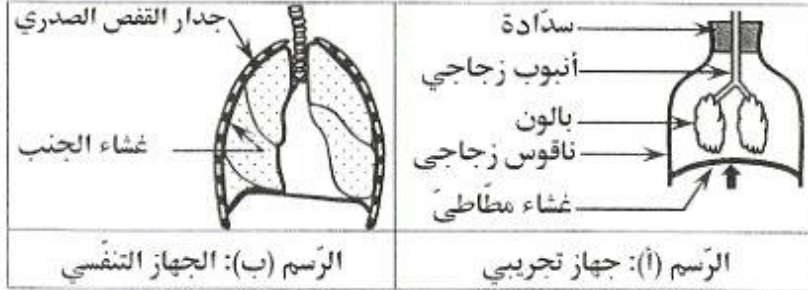
الاختبار : علوم الحياة و الأرض		الجمهورية التونسية وزارة التربية * * * *
ضارب الاختبار: 2	الحصة : ساعة	امتحان شهادة ختم التعليم الأساسي العام دورة 2018

التّمرين الثاني : (4 نقاط)

تمثل الوثيقة عدد 1 رسمين مبسطين لـ

- جهاز تجريبي يماكي حركة تنفسية [الرسم (أ)]

- الجهاز التنفسي عند الإنسان [الرسم (ب)]



الوثيقة 1

1) أتمم الجدول التالي بما يناسب.

الوظائف	الأجزاء المتشابهة وظيفياً	
	الجهاز التنفسي	الجهاز التجريبي
.....	أنبوب زجاجي
.....	بالون
.....	غشاء مطاطي

2) سمّ طور الحركة التنفسية الذي يجسّمه الجهاز التجريبي في الرسم (أ).

الطور:

3) فسّر ما يحدث داخل القفص الصدري أثناء هذا الطور.

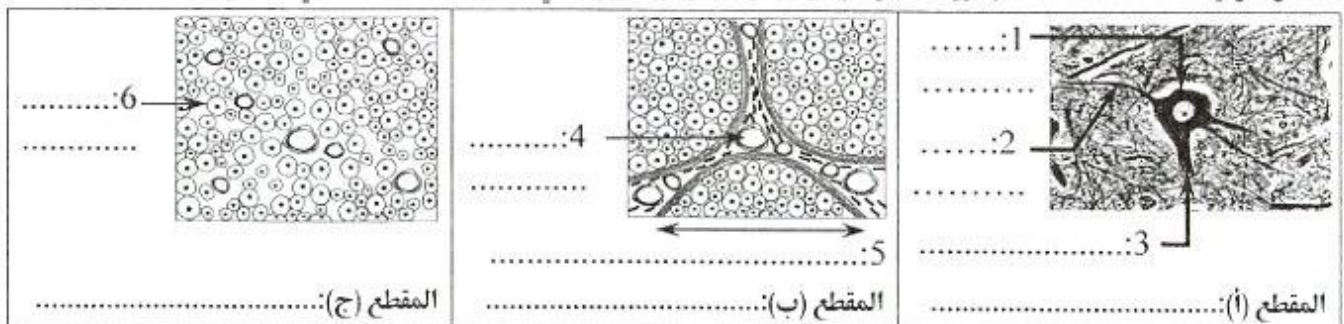
.....
.....

4) أذكر عاملين متسببين في تغيّر إيقاع الحركات التنفسية عند الإنسان.

العامل الأول:
العامل الثاني:

التّمرين الثالث : (4 نقاط)

تمثل الوثيقة عدد 2 مشاهدات مجهرية لمقاطع عرضية (أ) و (ب) و (ج) أُجريت في مستوى الجهاز العصبي عند الإنسان



الوثيقة 2

1) أكتب البيانات الموافقة للأرقام من 1 إلى 6.

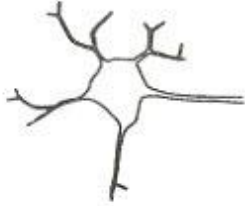
2) حدّد على الوثيقة عدد 2 مكان كل مقطع من المقاطع العرضية (أ) و (ب) و (ج) في الجهاز العصبي.

لا يكتب شيء هنا

3) توجد علاقة بنيوية بين مكونات المقاطع العرضية الثلاثة (أ، ب) و (ج) حيث تكوّن وحدة تركيبية.

أ- سمّ هذه الوحدة التركيبية و أذكر وظيفتها.

ب- أتمم رسم هذه الوحدة التركيبية و جسم بسهام مسار السيالة العصبية.



الجزء الثاني : (8 نقاط)

يمتاز المبيض بنشاط دوري يؤثر بدوره على عمل الرحم.

1) سجلت امرأة متزوجة تبلغ من العمر 30 سنة أيام حيضها في الرोजना المبينة بالوثيقة عدد 3.

شهر جوان					شهر ماي					شهر أبريل				اليوم
26	19	12	5		29	22	15	8	1	24	17	10	3	الأحد
27	20	13	6		30	23	16	9	2	25	18	11	4	الاثنين
28	21	14	7		31	24	17	10	3	26	19	12	5	الثلاثاء
29	22	15	8	1		25	18	11	4	27	20	13	6	الأربعاء
30	23	16	9	2		26	19	12	5	28	21	14	7	الخميس
	24	17	10	3		27	20	13	6	29	22	15	8	الجمعة
	25	18	11	4		28	21	14	7	30	23	16	9	السبت

يوم حيض

الوثيقة 3

أ- حدّد من خلال المعطيات الواردة بالوثيقة عدد 3 :

- مدّة الدّورة الجنسيّة خلال شهر ماي. علّل جوابك.

مدّة الدّورة الجنسيّة:.....التعليل:.....

- تاريخ الإباضة خلال شهر ماي. علّل جوابك.

التاريخ:.....التعليل:.....

- التاريخ المتوقّع لظهور الحيض خلال شهر جوان علما بأنّ الدّورة الجنسيّة منتظمة لدى هذه المرأة.

ب- اقترح فرضيتين وجهيتين تبرران غياب الحيض لدى هذه المرأة خلال شهر جوان.

الفرضية الأولى:.....

الفرضية الثانية:.....

لا يكتب شيء هنا

2) تُصنّف الوثيقة عدد 4 رسوماً مبسطة لجملة التغيرات التي تطرأ على بنية المبيض لدى هذه المرأة خلال الأشهر الثلاثة المذكورة

أفريل	ماي	جوان	تغيرات بنية المبيض خلال شهر:

الوثيقة 4

أ- قارن التغيرات التي تحدث في مستوى المبيض خلال شهر أفريل بما يحدث خلال شهر ماي.

.....

.....

.....

.....

ب- بالاعتماد على معطيات الوثيقة 3 و على إجابتك السابقة و مكتسباتك أذكر سبباً وجيهاً يبرر غياب الإباضة خلال شهر أفريل.

.....

.....

.....

لتبين التغيرات التي تطرأ على الرحم خلال أحد الأشهر الثلاثة المذكورة أجريت عدّة قياسات على سمك بطانة الرحم كما هو مبين بالجدول التالي:

أيام الشهر	1	3	5	7	9	11	13	15	17	19	21	23	25	27	29
سمك بطانة الرحم (مم)	4	4,5	5	5,2	5,5	5,7	5,9	6	6,2	6,4	6,6	6,8	7	7,2	7,4

ج- حلّ المعطيات الواردة بهذا الجدول.

.....

.....

.....

د- بالاعتماد على معطيات الوثيقتين 3 و 4 و على إجابتك السابقة حدّد الشهر الذي أخذت فيه هذه القياسات.

.....

.....

.....

هـ- إستنتج الحالة الفيزيولوجية للمرأة خلال هذا الشهر.

.....

.....

.....

3) بالاعتماد على المعلومات السابقة و على مكتسباتك حرّر فقرة تفسّر فيها العلاقة الوظيفية بين المبيض و الرحم خلال شهر جوان.

.....

.....

.....